

MILK BAR™
easy for you, healthy for them

A red rectangular banner with a white border. At the top, the text "MILK BAR™" is written in a bold, white, sans-serif font. Below it, the tagline "easy for you, healthy for them" is written in a smaller, white, sans-serif font. At the bottom of the banner, there are three cartoon-style illustrations of farm animals: a white goat on the left, a brown cow in the middle, and a white sheep on the right.

Gama produktów 2023



www.milkbar.co.nz
hello@milkbar.co.nz

Milk Bar™ Gama smoczków dla cieląt



Smoczek Zatraskowy
Milk Bar™ Revolution

Na butelki



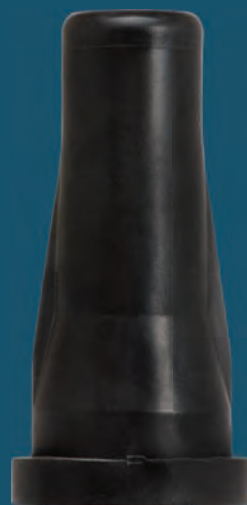
Smoczek Milk Bar™

Dla cieląt



Smoczek treningowy
Milk Bar™

Na trening



Smoczek Automatyczny
Milk Bar™

*Do automatycznych
podajników*



Smoczek Calf Buddy™

Do wiader w kojach

Kontrolowany przepływ mleka zapewniający wyjątkową wydajność cieląt.



Produkowana jest ślina

Ślina zwiększa odporność
Ślina poprawia ścinanie i trawienie.

Zmniejszona jest szansa występowania biegunki

Cielęta wchłaniają więcej laktozy, co
pozwala ograniczyć biegunki pokarmowe.

Instykt ssania jest zaspokojony

Zadowolone cielęta nie potrzebują ssać
krzyżowo, więc mogą być grupowane bez
powodowania uszkodzeń wymion.

Poprawia się waga

Lepsze trawienie oznacza cięższe, bardziej
wytrzymałe cielęta.

Drip Resistant Technology

Doskonała wydajność smoczków.

Smoczek Milk Bar™

Od ponad 30 lat smoczek Milk Bar™ zapewnia specjalistyczną kontrolę przepływu mleka w celu poprawienia zdrowia cieląt.

Hodowla cięższych, zdrowszych cieląt kosztuje mniej.

Aby uzyskać optymalne wyniki, należy używać jednego smoczka na jedno cielę.

Dzięki temu cielęta ssą i karmią w najlepszym tempie, zapewniając sobie maksymalne korzyści zdrowotne. Po odsadzeniu wyrzucić zużyty smoczek i zastąpić go nowym dla następnego cielęcia.

Smoczki Milk Bar™ wykonane są w 100% z odnawialnego surowca. Do produkcji naszych smoczków nie używamy oleju ani syntetycznej gumy.



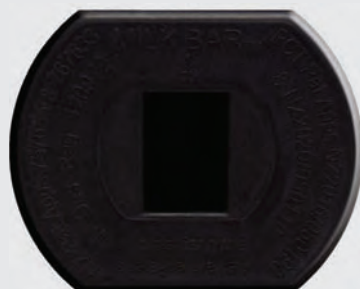
Milk Bar™ Teat

Ilość: 10 per paczka Kod 900100

Ilość: 50 per paczka Kod 900112

Wzór na odwrocie: Prostokątny otwór

Typ karmika: Wszystkie karmniki.



Smoczek Milk Bar™ - Okrągły

Kod 900100-R

Ilość: 10 per paczka

Wzór na odwrocie: Okrągły otwór

Typ karmika: Karmniki z tubami.



Smoczki Milk Bar™ z technologią Drip Resistant Technology są bardzo wydajne, po co więc wymieniać smoczki?

Dla zdrowia cieląt ważne jest, aby mleko było dostarczane z odpowiednią prędkością, co optymalizuje zdrowie i wydajność układu pokarmowego.

W miarę starzenia się strzyków, guma staje się bardziej miękka i zwiększa się przepływ mleka.

Gdy cielę zbliża się do okresu odsadzenia, rozwinięty układ pokarmowy może poradzić sobie z tym nieco zwiększonym przepływem, ale dla młodych cieląt szybszy przepływ wpływa na zdrowie i może powodować ssanie krzyżowe i biegunkę pokarmową.



Smoczek Treningowy Milk Bar™

Specjalnie opracowany, aby wspierać bardzo młode lub słabe cielęta.

Konstrukcja smoczka zachęca do prawidłowego ssania, dzięki czemu wytwarzana jest wystarczająca ilość śliny dla wzmocnienia odporności.

Przez pierwsze dwa lub trzy dni używaj butelki lub karmnika ze smoczkiem treningowym Milk Bar™.

Kiedy cielęta są w pełni wyszkolone, przestaw je na Smocze Milk Bar™, aby zapewnić optymalną wydajność.

Smoczek Treningowy Milk Bar™

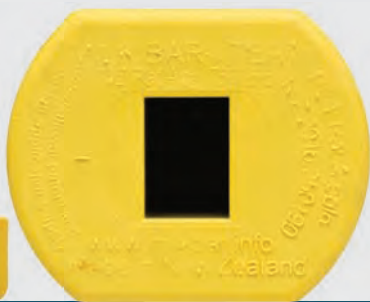
Kod 900300

Ilość: 10 per paczka

Wzór na odwrocie: Prostokątny otwór

Okrągły tył dostępny na zamówienie.

Typ karmnika: Wszystkie karmniki wymagające "przeciągnięcia przez smoczek".



Wskazówka BADAWCZA !

Ślina dostarcza LIPAZĘ przedżołądkową, która jest niezbędna do trawienia tłuszczów.

"Aktywność lipazy trzustkowej jest najwyższa u cieląt karmionych smoczkiem, w porównaniu z wiadrem" (Nelson & al, 1977)



Cielęta dobrze piją ze smoczków treningowych Milk Bar™ z technologią **Drip Resistant Technology**, dlaczego więc miałbym zmienić je na smoczki Milk Bar™?

Pierwsze karmienia są bardzo ważne. Cielę musi prawidłowo ssać, aby produkować ślinę. Ślina ma właściwości antybakteryjne i w połączeniu z iGg zawartym w sianie pomaga zwiększyć odporność.

Bardziej miękka mieszanka gumowa jest specyficzna dla smoczków treningowych, ale przepływ jest nieco szybszy niż w przypadku smoczka Milk Bar™. Zmiana na bardziej kontrolowany przepływ mleka ze smoczka Milk Bar™ zabezpiecza cielęta przed szkodliwymi skutkami szybkiego karmienia.

W normalnych warunkach gospodarstwa, smoczki Milk Bar™ z technologią DRT nie kapią w rozsądnym okresie użytkowania. Specyfikacje wydajnościowe są uważane za wiarygodne, ale nie są weryfikowane w poszczególnych gospodarstwach. Jako, że praktyki hodowlane i surowce naturalne mogą się różnić, Milk Bar™ nie bierze odpowiedzialności za smoczki, które mogą kapać od czasu do czasu.



Smoczek Automatyczny Milk Bar™

Kontroluje przepływ i zaspokaja instynkt ssania, dzięki czemu cielęta są spokojne i zadowolone.

Wytrzymuje do 600L do 700L, aby zmniejszyć ilość wymian strzyków.

Boczne skrzydła umożliwiają wizualną kontrolę ułożenia strzyków.

Maksymalna produkcja śliny dla wzmocnienia odporności i ułatwienia trawienia.

Pasuje do typowych automatycznych stacji do karmienia. W przypadku maszyn z rurkami użyj automatycznego łącznika smoczka Milk Bar™.



Smoczek Automatyczny Milk Bar™

Kod 900600
Ilość: 10 per paczka



Automatyczne złącze smoczka Milk Bar™

Kod 929505
Ilość: 10 per paczka
Łączy automatyczne smoczki z rurkami.



Jak mogę wprowadzić automatyczny smoczek Milk Bar™ do mojego systemu?

Rozpoczęcie podawania Milk Baru™ od pierwszego dnia daje cielętom zastrzyk zdrowia i jest łatwe do wdrożenia. Dla najlepszych wyników:

Dzień 1 - 3 Używaj smoczka treningowego Milk Bar™ w butelce lub pojedynczym karmniku.

Dzień 4 - 14 Używaj smoczka Milk Bar™ w karmniku pojedynczym lub grupowym.
Cielęta mogą występować pojedynczo, parami lub w grupach.

Dzień 15+ Przenieś małą grupę na Automatyczny Karmnik wyposażony w nowe Automatyczne Smoczki Milk Bar™.

Wymień smoczek, gdy przepływ mleka się zwiększy lub przy około 600 - 700 L.

UWAGA: Młode cielęta należy przenieść na automatyczny karmnik po zmianie smoczka na nowy.



Smoczek Calf Buddy™

Przednia część smoczka Milk Bar™ umożliwi kontrolę przepływu i super higieniczne złącze 1-Click 38 mm, które pasuje do każdego standardowego wiadra.

Brak zaworów i gwintów zapewnia ultra higieniczny system połączeń.

Boczne skrzydła umożliwiają wizualną kontrolę ułożenia smoczka.

Cielęta lubią kontrolowany przepływ pokarmu, wytwarzają dużo śliny i są bardziej zadowolone po karmieniu.

Używaj z każdym wiadrem, a cielęta będą cięższe i zdrowsze!

Smoczki Calf Buddy™

Kod 900000
Ilość: 10 per paczka
Wzór na odwrocie: 38 mm
Typ karmika: Wszystkie wiaderka do hodowli

Smoczek Treningowy Calf Buddy™

Kod 900010
Ilość: 10 per paczka
Miększy smoczek ułatwiający szkolenie

Calf Buddy™ Pakiet startowy

Kod 900002
Smoczki Calf Buddy: 10
Złącza Calf Buddy: 10

Calf Buddy™
Złącza
Kod 900001
Ilość: 10



Smoczek Calf Buddy™ Teat jest łatwy do zainstalowania w każdym wiaderku kojca! Brak brudzących gwintów i zaworu kulowego zakłócającego przepływ mleka.

Wystarczy zatrzasnąć smoczek i złącze, a następnie przeciągnąć je przez wiadro w kojcu.

Niezwykle ważne jest używanie złącza bez zaworu kulowego.

Zawory zwiększają przepływ mleka, co może prowadzić do problemów trawiennych.



Smoczek Zatrzaskowy Milk Bar™ Revolution

Przełomowa innowacja dla gospodarstw stosujących system butelkowy!

Milk Bar Revolution ma pięć szczelin na promieniu, aby kontrolować przepływ bez względu na to, jak butelka jest umieszczona.

Niezwykle trwałe, o ponadprzeciętnej żywotności w porównaniu z każdym innym smoczkiem do butelki.

Cielęta piją w odpowiednim tempie, produkują dużo śliny i są bardzo zadowolone po karmieniu.



Smoczek Zatrzaskowy Milk Bar™ Revolution

Kod 900700

Ilość: Pakiet 100

Wzór na odwrocie: Zatrzask

Typ karmika: Butelki z zatrzaskiem

Smoczek treningowy Milk Bar™ Revolution

Kod 900720

Ilość: Pakiet 100

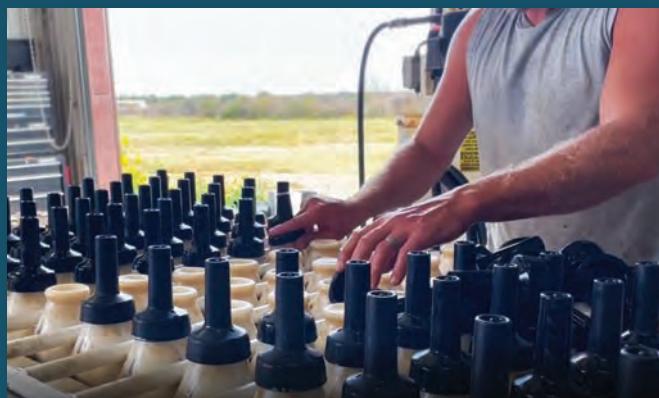
Miększy smoczek do treningu



Łatwe w użyciu, długotrwałe i dające niezwykłą poprawę wyników cieląt, zatrzaskowe smoczki Milk Bar™ Revolution są niezbędne dla gospodarstw stosujących systemy butelkowe!

Zatrzaskują się łatwo na butelkach, a dzięki unikalnej formule z naturalnej gumy pozostają bezpiecznie na miejscu, umożliwiając przenoszenie pełnych butelek za smoczek.

Myc delikatnym detergentem, np. płynem do mycia naczyń.





Karmniki pojedyncze Milk Bar™

Systemy haków pasujące do każdego stylu szyny, bramy lub kojca.

Różne pojemności mleka dla różnych systemów.

Wytrzymałe i łatwe w czyszczeniu.

Karmniki pojedyncze Milk Bar™ mogą być używane zarówno dla cieląt karmionych indywidualnie, jak i dla cieląt karmionych w systemie "Buddy System".

Milk Bar 1EL

Do powieszenia na zewnątrz klatki

Kod 910130

Regulowane, w 100% blokowane haki.

Cielęta nie mogą stracić karmnika z szyn.

Blokada do szyn do 75 mm.

Niezwykłe wytrzymałość.

Pojemność: 8 l Waga: 1,5 kg

Długość: 290 mm Wysokość: 400 mm

Szerokość: 270 mm

Rączka: uchwyt na palce

Haki: samonastawne haki Ezi Lock



Milk Bar 1EL

Do zawieszenia wewnątrz klatki

Kod 910131

Jak powyżej, ale haki są ustawione tak, aby

znajdowały się wewnątrz zagrody, dając cielętom

solidną ścianę, o którą mogą się oprzeć, ograniczając

ruch karmnika. Idealne rozwiązanie dla zagród, w

których cielęta mają dużo miejsca.



Karmniki Milk Bar™ 1 EL można odwrócić do góry nogami, aby uzyskać zaawansowaną funkcjonalność!

Milk Bar™ 1

Kod 910100

Wyposażony w pokrywę chroniącą przed muchami.

Samoblokujący zatrzask zabezpiecza karmnik.

Stosować na szynach do maks. 25 mm.

Niezwykłe wytrzymały.

Objętość: 3.2 L

Waga: 700 gms Wysokość: 210 mm

Długość: 210 mm Szerokość: 210 mm

Haki: Formowane 25 mm



Milk Bar™ 1 4L

Kod 910120

Gradyenty oznaczone co 250 ml.

Stosować na szynach do maks. 25 mm.

Objętość: 4 L

Długość: 210 mm Waga: 700 gms

Szerokość: 210 mm Wysokość: 210 mm

Haki: Formowane 25 mm



Przeplatane karmniki z zamontowanym smoczkiem!

Mocowanie ułatwiające wymianę smoczka!

Milk Bar™ Adjustalock

Kod 910102

Blokada Milk Bar™ 1 Adjustalock umożliwia zamocowanie zarówno Milk Bar™ 1, jak i Milk Bar™ 1 4L do bramek.

Zamocuj blokadę Adjustalock na wysokości 80 cm, a smoczek znajdzie się na odpowiedniej wysokości, zapewniając jeszcze lepszą wydajność cieląt!



Milk Bar™ Euro Bucket

Kod 901101

Przezroczysty, aby łatwo można było obserwować poziom mleka.

Pasuje do standardowych wsporników kojców.

Objętość: 9 L Waga: 700 gms

Długość: 290 mm Wysokość: 400 mm

Szerokość: 270 mm

Haki: Otwory na wsporniki kojców

Uchwyt: Stal nierdzewna

Opcjonalna dodatkowa pokrywa: Kod 901102



Butelka do nauki ssania Milk Bar™

Kod 901100

Wyposażony w smoczek treningowy

Milk Bar™ dla nowonarodzonych cieląt i wspierający słabe cielęta.

Pojemność: 3 l

Waga: 600 gram

Długość: 350 mm Wysokość: 150 mm

Szerokość: 120 mm Uchwyt: rączka





Milk Bar™ Vitality System

Aby zapewnić optymalny stan zdrowia cieląt, należy zacząć od nowego smoczka Milk Bar™ i pozostać przy nim lub przy smoczku w podobnym wieku aż do czasu odsadzenia.

Vitality Management System daje Ci prostą metodę zapewnienia, że wszystkie cielęta piją w odpowiednim tempie aż do czasu odsadzenia.

Wystarczy dopasować zatrzask smoczka do zatrzasku w kojcu i już zawsze będziesz karmił swoje cielęta z właściwego smoczka!

Milk Bar™ Vitality 3 L Bottle System - 5-pak

Kod 901200

Milk Bar™ Vitality 4 L Bottle System - 5-pak

Kod 901207

Zawiera:

- 5 Milk Bar™ Vitality Butelka 3 L or 4 L
- 5 Milk Bar™ Vitality Nakrętka do butelki
- 5 Milk Bar™ Vitality Zsuwnia butelkowa
- 5 Milk Bar™ Vitality gniazdo Aligning Socket
- 1 Milk Bar™ Smoczek na siarę (smoczek treningowy)
- 10 Milk Bar™ Smoczek
- 10 Milk Bar™ Vitality Klipsy na smoczki (po jednym z każdego koloru)
- 10 Milk Bar™ Vitality Znaczniki witalności (po jednym z każdego koloru)



Każdy pakiet Milk Bar™ Vitality System zawiera komplet dla pięciu kójców lub zagród. W razie potrzeby dostępne są dodatkowe smoczki Milk Bar™ i kolorowe klipsy do smoczków. Przy tworzeniu gospodarstwa należy uwzględnić jedną butelkę na jedną zagrodę, przykładowo na 10 zagród potrzebne będą dwa pakiety Vitality System.

1. Zamontuj NOWY smoczek Milk Bar™ na klipsie na smoczek.
2. Zatrząśnij klips na smoczek w zakrętce butelki i przykręć do butelki.
3. Przymocuj znacznik witalności w tym samym kolorze co klipsy do zagrody, kojca lub zsuwni cielęcia.



Zsuwnia zabezpiecza butelkę we właściwej pozycji.



Pojedyncze karmniki
i butelki Milk Bar™



Karmniki Grupowe Milk Bar™

Łatwe do czyszczenia, o eleganckich liniach. Brak "wargi" wokół górnej części karmnika, brak gwintów, brak zaworów.

Niski kanał smoczkowy redukuje straty mleka.

Systemy zaczepów pasują do wszystkich kojców, zagród i szyn.

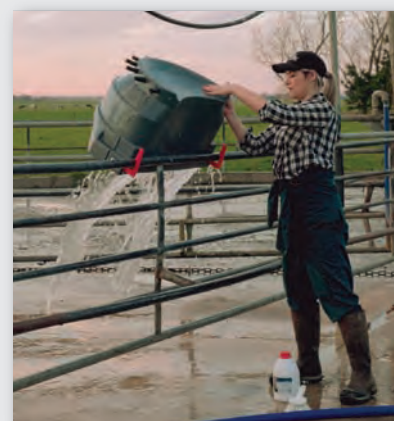
Karmniki Milk Bar™ dostarczane są w pełni zmontowane, z zamontowanymi smoczkami i gotowe do użycia.



Łatwy do przenoszenia wielu na raz



Lekki, aby zmniejszyć zmęczenie użytkownika.



Funkcjonalny i łatwy do czyszczenia.



Haki Ezi Lock

100% odporność na uderzenia i dopasowanie do bram do 75mm szyn! Karmniki wiszą do góry nogami, co umożliwia spływanie.



Haki aluminiowe

Stosowane na szerszych karmnikach, aby ułatwić zawieszanie. Nawiercone w celu regulacji szerokości.



Formowane

Formowane w karmniku, aby pasowały do szyn 25, 45 lub 50 mm. Karmniki z wyprofilowanymi hakami posiadają również samoblokujący się zatrzask.

Karmienie grupowe cieląt znacznie zmniejsza czas i nakład pracy, problemem może jednak okazać się ssanie krzyżowe.

Cielęta karmione z szybkiego smoczka lub z wiadra będą ssać sobie nawzajem pętki i wymiona powodując infekcje i długotrwałe uszkodzenia.

Smoczek Milk Bar™ rozwiązuje ten problem, dzięki czemu cielęta mogą być karmione grupowo z minimalnym ryzykiem.

Kontrolowany przepływ ze smoczka Milk Bar™ zaspokaja potrzebę ssania, dzięki czemu cielęta po karmieniu są spokojne i zadowolone.

Milk Bar™ 5

Kod 910200

Objętość: 15 L

Waga: 2 kg

Długość: 300 mm

Wysokość: 360 mm

Szerokość: 300 mm

Haki: Formowane 25-40mm

Opcjonalna pokrywa!



Milk Bar™ 5EL

Kod 910203

Objętość: 36 L

Waga: 3 kg

Długość: 700 mm

Wysokość: 400 mm

Szerokość: 300 mm

Haki: Ezi Lock

Opcjonalna pokrywa!



Milk Bar™ 6

Kod 910300

Objętość: 36 L

Waga: 3 kg

Długość: 700 mm

Wysokość: 400 mm

Szerokość: 300 mm

Haki: Ezi Lock

Opcjonalna pokrywa!



Milk Bar™ 10

Kod 910400

Objętość: 60 L

Waga: 5 kg

Długość: 850 mm

Wysokość: 430 mm

Szerokość: 460 mm

Haki: Ezi Lock



Milk Bar™ 12

Kod 910500

Objętość: 90 L

Waga: 8 kg

Długość: 1.2 m

Wysokość: 460 mm

Szerokość: 430 mm

Haki: Aluminium



Milk Bar™ 20

Kod 910800

Objętość: 120 L

Waga: 12 kg

Diameter 900 mm

Wysokość: 900 mm

Solidna podstawa
powstrzymuje cielęta przed
popychaniem karmnika.

Fantastyczne dla większych grup cieląt.



Milk Bar™ 13

Kod 910600

Objętość: 100 L Wysokość: 330 mm

Waga: 10 kg Szerokość: 200 mm

Długość: 2.12 m Uchwyt: Dwa duże, formowane uchwyty

Cztery aluminiowe haki utrzymują karmnik w bezpiecznym
położeniu.



Wskazówka użytkownika! Jeśli nie jesteś pewien, jakiego rozmiaru potrzebujesz w karmnikach, dobrym pomysłem jest wybór większego rozmiaru. Zawsze możesz użyć zatyczki Milk Bar™ Plug, aby zablokować miejsce na smoczek, a jeśli nieoczekiwanie masz więcej cieląt, możesz włożyć smoczek dla większej grupy.

Milk Bar™ Plug
Kod 900109
Ilość: 10 per paczka





Komory Milk Bar™

Karmniki komorowe są użytecznym narzędziem do sortowania cieląt na grupy.

Idealne dla systemów o wysokiej koncentracji i niskiej objętości.

Smoczek Milk Bar™ wyrównuje prędkość picia, aby zredukować zachowanie wycofania i uderzania. Kolejną wspaniałą korzyść z kontroli przepływu!

Komory mieszczą 2,5L i są łatwe do czyszczenia.

Przegroda Milk Bar™ 2

Kod 912100

Pojemność: 2,5 l

Waga: 2 kg

Długość: 400 mm

Wysokość: 400 mm

Szerokość: 250 mm

Uchwyt: uchwyt na palce

Haki: samonastawne haki Ezi Lock



Przegroda Milk Bar™ 3

Kod 912200

Pojemność: 2,5 l

Waga: 3 kg

Długość: 500 mm

Wysokość: 400 mm

Szerokość: 250 mm

Uchwyt: uchwyt na palce

Haki: samonastawne haki Ezi Lock



Przegroda Milk Bar™ 4

Kod 912250

Pojemność: 2,5 l

Waga: 3,5 kg

Długość: 660 mm

Wysokość: 400 mm

Szerokość: 300 mm

Uchwyt: uchwyt na palce

Haki: samonastawne haki Ezi Lock



Przegroda Milk Bar™ 5

Kod 912300

Pojemność: 2,5 l

Waga: 4,5 kg

Długość: 850 mm

Wysokość: 390 mm

Szerokość: 300 mm

Uchwyt: uchwyt na palce

Haki: samonastawne haki Ezi Lock



Przegroda Milk Bar™ 10

Kod 912400

Objętość: 2,5 l

Waga: 11 kg

Długość: 1,13 m

Wysokość: 430 mm

Szerokość: 480 mm

Haki: aluminium

Uchwyt: uchwyt na palce, wycięte rączki





Wysokość smoczka ma znaczenie!

Ważne jest aby zawieszać karmniki w taki sposób, aby smoczki znajdowały się na wysokości wymienia.

Dla cieląt: gdy cielęta piją na wysokości wymienia, rowek przełykowy zapobiega przedostawaniu się mleka do dróg oddechowych lub żwacza.

Pomaga to w zapobieganiu problemom z oddychaniem i kwasicy.

Dla karmników: Gdy karmniki są zawieszane zbyt wysoko, cielęta ocierają zębami o spód karmnika, co może powodować uszkodzenia.

Aby uzyskać najlepsze wyniki, należy umieścić karmniki tak, aby smoczki znajdowały się 60-65 cm od ziemi!





Patent Application NZ793399

Karmniki Milk Bar™ Ad Lib

Kontrolowany przepływ mleka w systemach ad lib ma kluczowe znaczenie dla zapobiegania biegunkom pokarmowym.

Seria Milk Bar™ Ad Lib pozwala całkowicie kontrolować przepływ mleka poprzez zmianę położenia smoczków.

Młode cielęta powinny mieć smoczki zamontowane w dolnej części karmnika. Gdy smoczki zaczną się zużywać, a prędkość picia wzrośnie, umieść smoczki na górze i włóż rurki.

Dzięki specjalnym „hakom regulacji wysokości” można dostosować wysokość karmidła do korzystania ze smoczków w pozycji grawitacyjnej lub w pozycji rurki.



Aby uzyskać najlepsze wyniki, należy rozpocząć pojenie młodych cieląt z nowymi smoczkami Milk Bar™ zamontowanymi w dolnej części karmnika.



Po 2-3 tygodniach można zauważyć, że cielęta piją nieco szybciej lub że ze smoczków zaczyna lekko kapać. W takim przypadku należy przelożyć smoczki do górnych otworów i włożyć rurki.

Użyj zaślepek, aby uszczelnić dolne otwory.

Po odsadzeniu wymień zużyte smoczki na nowe smoczki Milk Bar™, umyj zatyczki i rurki i jesteś gotowy na kolejną grupę. Ważne jest, aby używać świeżych, nowych smoczków dla nowych cieląt, aby osiągnąć prawidłową prędkość picia dla dobrego zdrowia. Poidła Milk Bar™ Ad Lib są wyposażone w przezroczystą pokrywę, dzięki czemu można sprawdzić ilość mleka bez zdejmowania pokrywy.

Czyszczenie: Użyj detergentu do mycia naczyń, aby usunąć tłuszcz mleczny i nagromadzone białko.

Raz w tygodniu wyjmij rurki i umyj je na gorąco.



Milk Bar™ Ad Lib 4

Kod 910900

Objętość: 36 L

Waga: 3 kg

Długość: 700 mm

Wysokość: 400 mm

Szerokość: 300 mm

Haki: Ezi Lock

Karmniki Milk Bar™ Ad Lib są wyposażone w smoczki Milk Bar™ i dostarczane są wraz z zaślepkami, rurkami, złączami i pokrywką.





Zakres Milk Bar™ XL

Karmniki te mają szerszy rozstaw smoczków, w celu dostosowania do większych ras o szerszych głowach lub ramionach.

Przy minimalnej objętości 7,5 L na cielę, seria Milk Bar™ XL jest również doskonałym rozwiązaniem dla systemów o dużej objętości.

Kontrolowany przepływ pokarmu przez smoczek Milk Bar™ pozwala na zastosowanie systemu o dużej objętości przy jednoczesnym zminimalizowaniu ryzyka wystąpienia biegunki mlecznej związanej z większą objętością i szybkim żywieniem.

Milk Bar™ XL 2

Code 910179

Objętość: 15 L
Waga: 2 kg
Długość: 300 mm
Wysokość: 360 mm
Szerokość: 300 mm
Haki: 25 - 40 mm
Uchwyt: Uchwyt do przenoszenia



Opcjonalna pokrywa!

Milk Bar™ XL 4

Code 910180

Objętość: 36 L
Waga: 3 kg
Długość: 700 mm
Wysokość: 400 mm
Szerokość: 300 mm
Haki: Ezi Lock



Opcjonalna pokrywa!

Milk Bar™ XL 8

Code 910330

Objętość: 60 L
Waga: 5 kg
Długość: 850 mm
Wysokość: 430 mm
Szerokość: 460 mm
Haki: Ezi Lock



Milk Bar™ XL 10

Code 910450

Objętość: 90 L
Waga: 8 kg
Długość: 1.2 m
Wysokość: 460 mm
Szerokość: 430 mm
Haki: Aluminium



WSKAZÓWKA dla użytkowników!

Karmniki Milk Bar™ są ściśle przylegające do szyny

Kiedy karmniki grupowe przechylają się do przodu, cielęta z boku paśnika otrzymują mniej mleka. Karmniki Milk Bar™ ściśle przylegają do szyny i blokują się, dzięki czemu wszystkie cielęta mają równy udział do ostatniej kropli.





Karmniki Calf Buddy™

Czyste linie i duża pojemność sprawiają, że seria Calf Buddy jest doskonale zaprojektowana, aby pasować do każdego gospodarstwa.

Bez gwintów, bez zaworów kulowych. Smoczki i karmidła Calf Buddy™ są łatwe w utrzymaniu higieny



Smoczek Calf Buddy™ ma idealny przepływ mleka, zapewniający zdrowe trawienie. Cielęta wyglądają lepiej i czują się świetnie!



Karmniki Calf Buddy™ są łatwe w użyciu, czyszczeniu i służą przez lata.



Calf Buddy™ 1

Kod: 900050
Objętość: 9 L
Półprzezroczysty.
Uchwyt ze stali nierdzewnej.
Oznaczone gradienty litrów.
Gniazda na wsporniki kojca.



Pokrywka Calf Buddy™ 1

Kod: 900051

Calf Buddy™ 2

Kod: 900052
Objętość : 20L
Wysokość: 39 cm
Długość: 42 cm
Szerokość: 31,5 cm



Pokrywka Calf Buddy™ 2

Kod: 900053

Calf Buddy™ 5

Code: 900054
Volume : 50 L
Height : 40 cm
Length : 76.5 cm
Width : 37 cm



Pokrywka Calf Buddy™ 5

Kod: 900055

Karmniki Calf Buddy™ są wyposażone w smoczki i złącza Calf Buddy™. Kontrolowany przepływ i super higieniczny system połączeń!

Więcej informacji na stronie 6.



Smoczki są skierowane do przodu, dzięki czemu cielęta czują się komfortowo w kojcach!

System Haków Calf Buddy™

Zaprojektowany tak, aby pasował do klatek drucianych, 25 mm szyn stalowych, 50 mm szyn rurowych i bramek z blokadą głowy.

Hak ma regulowaną wysokość, dzięki czemu cielęta piją na idealnej wysokości bez względu na to, z jakich szyn korzystasz.

Unikalny "obrotowy uchwyt" blokujący jest wygodny w użyciu i mocuje karmniki na miejscu.



Zabezpiecz uchwyt blokujący:

tutaj w przypadku klatek drucianych i bramek 25 mm,

przypadku szyn dla bydła 51 mm lub

tutaj w przypadku bramek z blokadą głowy.

} 95 - 100 cm / 37 - 39 inches

} 100 - 105 cm / 39 - 41 inches

} 105 - 110 cm / 41 - 43 inches

} 110 - 115 cm / 43 - 45 inches

} 115 - 120 cm / 45 - 47 inches

} 120 - 127 cm / 47 - 49 inches



Ustaw odpowiednią wysokość:



Stojąc po stronie kojca dla cieląt, zmierz wysokość szyny.

Przykręć hak do karmnika, korzystając z zaznaczonych otworów.

Smoczki będą teraz znajdować się około 60-65 cm od podłoża, idealnie!

Ustaw uchwyt blokujący:



Określ typ szyny.

Przymocuj uchwyt blokujący do haka zgodnie z szyną.

Idealna wysokość i doskonałe blokowanie na szynach!

NZ Pat Apps 757655, 767633, 727000, 787005. NZ Des Reg. 420972 PCT Patent Applications
NZ2016/050190 & NZ2020/050110 International Patents and Designs pending or apply.

www.calfbuddy.com

Aksesoria

Milk Bar™ Pen Waterer 1

Kod 935100

Objętość: 8 L
Waga: 3.5 kg
Długość: 330 mm
Wysokość: 575 mm
Szerokość: 275 mm

Haki: Przykręcane do ściany
Poidło Milk Bar™ Pen Waterer 1

chroni wodę przed kurzem, ptakami i odchodami zwierząt.

Wyposażony w pion 20 mm do podłączenia do źródła wody. Idealne dla cieląt, kóz i kozłat!



Munch Trough

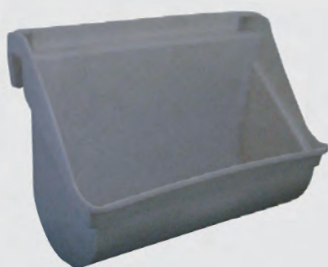
Kod 930700

Objętość: 20 kg
Waga: 4 kg
Długość: 800 mm
Wysokość: 530 mm
Szerokość: 300 mm

Haki: Formowane 50 mm

Bardzo wygodne korytko, które może być używane wewnątrz lub na zewnątrz.

Wysoki tył i boki zapobiegają rozlewaniu.



Milk Bar™ Mineral Protector

Kod 929002

Waga: 3kg
Długość: 330m
Wysokość: 575mm
Szerokość: 275mm

Haki: Przykręcane do ściany

Mieści standardowy blok do lizania lub luźną mieszankę.

Pochyła pokrywa zapobiega wspinaniu.

Idealny dla kóz!!!



Haki Aluminiowe Milk Bar™

Kod 950250

Ilość: 2 w opakowaniu.

Wymienny zestaw haków, który można zamontować w karmnikach wyposażonych w haki Ezi Lock.



Zestaw Haków Ezi Lock

Kod 950200

Ilość: 2 w opakowaniu.

Zestaw wymiennych haków do wszystkich karmników z hakami Ezi Lock.



Milk Bar™ Teat Tool

Kod 950400

Ułatwia wymianę smoczków!

Wystarczy umieścić Teat Tool wokół smocзка i je wyciągnąć.

Szybkie i łatwe w użyciu!



Pokryvky do batonów Milk Bar™

Nowa lekka pokrywa z ergonomicznym uchwytem.

Chroni mleko przed kurzem, osadami, muchami.

Pomaga utrzymać ciepło mleka w zimie.

Przez przezroczystą pokrywkę szybko sprawdzisz ilość mleka.

Idealne uzupełnienie Twojego Milk Bar™ 4, 5EL lub 6 Feeder!





Czyszczenie

Smoczki Milk Bar™ są wykonane z trwałej naturalnej gumy, która ma najlepszy współczynnik „sprężystości” dla optymalnej wydajności.

Raz lub dwa razy w tygodniu **używaj detergentu bez chloru.**

Smoczki higieniczne Milk Bar™ nie mają zaworów. Aby je wyczyścić, wystarczy wygiąć smoczek szczoteczką, aż pęcherzyk powietrza wskoczy z powrotem do wody czyszczącej. To wypchnie mleko ze smoczka i umożliwi dostanie się do niego detergentu.

Stosowanie chloru (podchlorynu sodu) w detergentach mlecznych jest powszechne. Chlor nie jest jednak kompatybilny z kauczukiem naturalnym i nie powinien być używany do czyszczenia lub dezynfekcji jakichkolwiek produktów z kauczuku naturalnego. Chlor w kontakcie z kauczukiem naturalnym powoduje powstawanie pęknięć i wgłębień na jego powierzchni. Paradoksalnie, pęknięcia te mogą stać się siedliskiem biofilmu bakteryjnego, który próbujemy usunąć!

Wraz z degradacją i pękaniem gumy spowodowanym chlorem, smoczek traci swoją integralność i nie może już „sprężać się” z powrotem do swojego uformowanego kształtu. Pęknięcie może również spowodować rozerwanie końców szczeliny i przeciekanie smoczka wcześniej niż oczekiwano.

Używając niechlorowanego detergentu, guma w smoczkach pozostanie gładka i zachowa właściwości "sprężystości" potrzebne do pracy w gospodarstwie. Porozmawiaj ze swoim przedstawicielem chemicznym o niechlorowanych detergentach, które wyczyszczą, ale nie zniszczą smoczków.



Dlaczego w naszych smoczkach używamy wyłącznie naturalnego kauczuku?

Kauczuk naturalny jest wytwarzany w sposób zrównoważony z soku drzewa kauczukowego, uprawianego w regionach tropikalnych.

Kauczuk naturalny jest bardzo wytrzymały i ma wysoki współczynnik „sprężystości”. Dzięki temu idealnie nadaje się do produktów, które są narażone na duże obciążenia, takich jak smoczki dla cieląt.

Wadą kauczuku naturalnego jest to, że pochłania on oleje i tłuszcze i może szybko ulec degradacji pod wpływem chloru.

Kauczuk syntetyczny powstaje z mieszaniny węglowodorów, zwykle z ropy naftowej lub węgla. Kauczuki syntetyczne są formułowane tak, aby miały właściwości wymagane do ich końcowego zastosowania. Na przykład gumki do udoju są zwykle wykonane z kauczuku nitrylowego (Buna N), który jest odporny na wchłanianie tłuszczów i olejów oraz toleruje szeroki zakres chemikaliów. Wadą kauczuku nitrylowego jest to, że nie ma on właściwości „sprężystości” wymaganych do produkcji dobrych smoczków dla cieląt.



Płaszcz Milk Bar™ Calf Cover

Najwyższej jakości, anatomicznie zaprojektowane płaszcze zapewniające cielętom bezpieczeństwo i wygodę.

Solidne plastikowe klipsy i regulowane paski na nogi/brzuch.

Wysokiej jakości, wodoodporny materiał. Gumowa warstwa wewnątrz powłoki stanowi fizyczną barierę, przez którą woda nie może przenikać.

Przewiewność zapobiega zatrzymywaniu wilgoci pod powłoką. Powłoka ma bardzo małe otwory w gumowej membranie, które przepuszczają powietrze, ale nie są wystarczająco duże dla cząsteczek wody. Należy prać w temperaturze 40 stopni.

Korzystanie z płaszczy Milk Bar Calf Cover pomaga cielętom utrzymać ciepło bez zużywania cennych kalorii. Gdy temperatura spada poniżej 10 stopni Celsjusza, młode cielę zaczyna odczuwać zimno i spala energię, aby utrzymać temperaturę ciała. W badaniu przeprowadzonym w Wielkiej Brytanii porównano 40 cieląt rasy holsztyńskiej hodowanych od grudnia do lutego. 20 cieląt otrzymało kurtki od 2 do 12 tygodnia życia, a 20 nie. Naukowcy odkryli, że cielęta noszące kurtki przybrały na wadze średnio o 5,2 kg więcej!

Płaszcz Milk Bar™ Calf Cover

M	Kod 970010
L	Kod 970011
XL	Kod 970012



Rozmiary;

Średni - 24" dla rasy Jersey
Duży - 28" dla rasy Holstein
XL - 32" dla dużych cieląt rasy
Holstein/ cieląt wołowych.

Funkcjonalność wcale nie musi wiązać się z nudą! Umil sobie zimowe karmienie, a Twoje cielętom będzie nie tylko bardzo ciepło i wygodnie, ale będą też w tych szatach wyglądać cudownie!

Milk Bar™ Moolabelle

M	Kod 970013
L	Kod 970014
XL	Kod 970015



Milk Bar™ Festive Flora

M	Kod 970016
L	Kod 970017
XL	Kod 970018



Milk Bar™ Denim Daisy

M	Kod 970019
L	Kod 970020
XL	Kod 970021



Korzystanie z systemu Milk Bar™

Postępuj zgodnie z Teat & Colour Code

Niektóre gospodarstwa grupują cielęta od pierwszego dnia życia, a inne trzymają je oddzielnie aż do wycofania. Niektórzy stosują mieszankę indywidualną, a następnie grupową, a obecnie istnieje fala badań wspierających 'Buddy System', w którym to dwa cielęta są trzymane razem od urodzenia.

Ważne jest, aby wybrać system, który najlepiej wykorzystuje dostępną przestrzeń i siłę roboczą.

Milk Bar™ dostosowuje się do wszystkich tych systemów utrzymania. Opracowaliśmy system Follow the Teat, który pomaga kontrolować i monitorować tempo karmienia, aby cielęta mogły w pełni wykorzystać swój potencjał.

Od jednostki do grupy

Kluczem do skutecznego wychowu zdrowych cieląt w tym popularnym systemie jest kontrolowanie wieku smoczka każdego z cieląt.

System Follow the Teat pozwala gospodarstwom każdej wielkości z powodzeniem tworzyć grupy cieląt, które będą karmione z podobną prędkością, jednocześnie kontrolując prędkość picia od urodzenia do wycofania.

Protokół:

1. Zamontuj nowy smoczek Milk Bar™ do pojedynczego karmnika Milk Bar™.

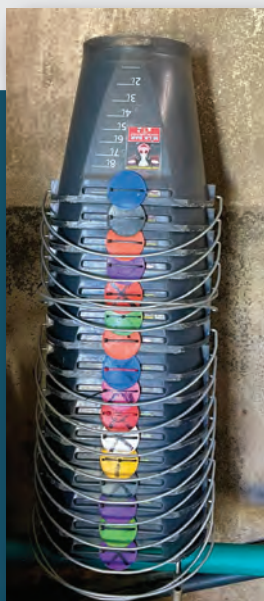
Skorzystaj z systemu Milk Bar™ Colour Code i oznacz karmnik oraz kojec. Karmnik ten pozostaje z cielęciem przez okres szkolenia.

2. Gdy masz wystarczającą liczbę cieląt, aby utworzyć grupę, wyjmij smoczek Milk Bar™ z każdego pojedynczego karmnika i włóż je do karmnika grupowego. Karmnik grupowy pozostanie z tymi cielętami aż do wycofania.

3. Umieść nowy smoczek Milk Bar™ w niepotrzebnym już pojedynczym karmniku Milk Bar™ i przygotuj go na potrzeby kolejnego cielęcia.

Ważne: Zapewnienie cielętom wystarczającej ilości mleka jest bardzo ważne. Upewnij się, że różnica wieku cieląt w grupach nie przekracza dwóch tygodni.

Większe cielęta potrzebują więcej mleka, więc najlepiej jest grupować je razem.



PORADA! Skorzystaj z Milk Bar™ Colour Code, aby dopasować karmidła do cieląt!

Kod: 901261 Zawieszki żółte (10 szt.)

Kod: 901262 Pomarańczowe zawieszki (10 szt.)

Kod: 901263 Czerwone zawieszki (10 szt.)

Kod: 901264 Różowe Zawieszki (10 szt.)

Kod: 901265 Zawieszki Granatowe (10 szt.)

Kod: 901266 Jasnoniebieskie zawieszki (10 szt.)

Kod: 901267 Zielone zawieszki (10 szt.)

Kod: 901268 Szare Zawieszki (10 szt.)

Kod: 901269 Białe zawieszki (10 szt.)

Kod: 901270 Czarne Zawieszki (10 szt.)

Pojedynczo aż do wycofania

Kluczem do sukcesu w tym systemie jest utrzymywanie tego samego smoczka Milk Bar™ z tym samym cielęciem od urodzenia aż do wycofania. Oznacza to, że gdy cielę jest młode, karmi się je z nowego smoczka Milk Bar™, w którym kontrolowany przepływ ma kluczowe znaczenie dla zwiększenia odporności.

Jeśli wymieniasz smoczki pomiędzy cielętami, istnieje ryzyko, że podasz młodemu cielęciu smoczek, który jest starszy i bardziej zużyty.

Takim smoczkiem będzie ono karmione nieco szybciej, z czym starsze cielę może sobie poradzić, ale dla młodego cielęcia może to prowadzić do problemów zdrowotnych, których chcemy uniknąć!

Korzystanie z systemu Milk Bar™ Colour Code jest bardzo proste. Wystarczy rzut oka, aby upewnić się, że każde cielę ma swój własny karmnik.

Protokół:

1. Załóż nowy smoczek Milk Bar™ na pojedynczy karmnik.
2. Ponumeruj lub oznacz kodem kolorystycznym karmnik i kojec. Karmidło pozostaje z cielęciem aż do odsadzenia.
3. Po wycofaniu zastąp stary, zużyty smoczek nowym smoczkiem Milk Bar™, gotowym na kolejne cielę.



Pary lub grupy do dnia 1

Wiele uwagi poświęca się trzymaniu cieląt w dwójkach od pierwszego dnia życia.

System ten jest często określany jako Buddy System.

Badania przeprowadzone w USA i Kanadzie wykazują poprawę w zakresie pobierania paszy i masy ciała oraz rozwoju poznawczego u cieląt wychowywanych w parach.

Największą wadą trzymania cieląt w dwójkach lub grupach jest to, że jeśli są one karmione z wiadra lub smoczka o szybkim przepływie, intensywnie ssą krzyżowo. Uszkodzenia spowodowane ssaniem krzyżowym mogą mieć długoterminowy wpływ na przyszłą zdolność produkcyjną cielęcia, dlatego szczególnie ważne jest, aby były karmione smoczkiem Milk Bar™ od pierwszego dnia aż do wycofania, aby móc kontrolować przepływ.

Protokół:

1. Zamontuj nowe smoczki Milk Bar™ do dwóch pojedynczych karmników lub 2-przedziałowego karmnika Milk Bar™.
2. Ponumeruj lub oznacz kolorami karmnik i kojec. Karmnik ten pozostanie z cielętami do momentu wycofania lub do momentu przejścia do większej grupy.
3. Jeśli przeniesiesz je do większej grupy, użyj systemu Follow the Teat System i przenieś smoczki Milk Bar™ z komory Milk Bar™ 2 do większego karmnika grupowego.



PORADA! Istot Jednego Smoczka dla Jednego Cielęcia

Smoczki Milk Bar™ zostały naukowo opracowane w celu odtworzenia prawidłowego przepływu mleka i ssania.

Cielęta produkują maksymalną ilość śliny w celu zwiększenia odporności i poprawy trawienia.

Używanie smoczka Milk Bar™ w przypadku więcej niż jednego cielęcia powoduje zmiękczenie gumy, przez co cielęta mogą pić zbyt szybko.

Cielęta, które piją zbyt szybko, przestają ssać po karmieniu i cierpią na biegunkę pokarmową oraz słabe przyrosty masy ciała.

Stosuj smoczek od urodzenia do wycofania, aby ułatwić wychowanie zdrowych cieląt.





NZ Pat Apps 757655 & 767633 & 727000. NZ Des Reg. 420972 PCT
Patent Applications NZ2016/050190 & NZ2020/050110 International
Patents and Designs pending or apply.

Smoczki dla Jagniąt i Kozłąt Milk Bar™

Smoczki Milk Bar™ dla Jagniąt i Kozłąt działają w harmonii z układem trawiennym, poprawiając zdrowie zwierząt.

Specjalna kontrola przepływu pomaga w tworzeniu się śliny w celu zwiększenia odporności i wzmocnienia trawienia.

Lepsze trawienie sprawia, że jagnięta i kozłeta są cięższe i bardziej wytrzymałe.

Kontrolowany przepływ zapobiega przejadaniu się i ogranicza wzdęcia.

Przeciągana konstrukcja zapewnia większą higienę.



Milk Bar™ Jagnięta/ Kozłeta Smoczek Treningowy

Kod 900400

Ilość: 10 w opakowaniu

Specjalnie opracowany, aby wspierać młode, słabe zwierzęta.

Do trenowania należy używać Smoczka Treningowego Milk Bar™ przez kilka pierwszych karmień. Po kilku dniach przenieś jagnięta i kozłeta na Smoczek Milk Bar™, aby uzyskać dalsze korzyści zdrowotne.



Milk Bar™ Smoczek dla Jagniąt/ Kozłąt

Kod 900200 Ilość: 10 w opakowaniu

Kod 900210 Ilość: 100 w opakowaniu

Aby uzyskać najlepsze wyniki, jagnięta i kozłeta powinny karmić się i ssać z odpowiednią prędkością aż do wycofania. Umieść nowe smoczki Milk Bar™ dla Jagniąt i Kozłąt w karmnikach na początku sezonu.



Milk Bar™ Automatyczny Smoczek dla Jagniąt/ Kozłąt

Kod 900400

Ilość: 10 w opakowaniu

Nadaje się do automatycznych podajników. Kontroluje przepływ, zapewniając wyjątkowo dobre wyniki.

Automatyczne złącze smoczka Milk Bar™

Kod 929505

Ilość: 10 per paczka

Łączy automatyczne smoczki z rurkami.



Ślina ma właściwości przeciwdrobnoustrojowe, które zwiększają odporność. Jest ona wytwarzana podczas ssania z kontrolowanym przepływem mleka. Kontrolowany przepływ pozwala na pracę układu pokarmowego i prawidłowe skrzepnięcie mleka, co zmniejsza problemy związane z biegunką i wzdęciami.



Milk Bar™ Karmniki dla Jagniąt i Kozłąt

Podajniki są wyposażone w duże wycięte uchwyty lub bezpieczne uchwyty na palce.

Łatwe w czyszczeniu z eleganckimi liniami. Brak gwintów, brak zaworów zatrzymujących czy też zakłócających przepływ mleka.

Niski kanał smoczka zmniejsza straty mleka.

Karmniki dla Jagniąt i Kozłąt Milk Bar™ są dostarczane w pełni zmontowane, z zamontowanymi smoczkami i gotowe do użycia.

Milk Bar™ Butelka dla Jagniąt/Kozłąt

Kod 928100

Pojemność: 3 L

Waga: 600 gms

Długość: 350 mm

Wysokość: 150 mm

Szerokość: 120 mm

Uchwyt do noszenia



Milk Bar™ Jagnięta/Kozłęta 1

Kod 928200

Objętość: 3 L

Waga: 700 gms

Długość: 210 mm

Wysokość: 210 mm

Szerokość: 210 mm

Haki: Formowane 25 mm

Dostępna pokrywka



Milk Bar™ Jagnięta/Kozłęta 3

Kod 928300

Objętość: 3 L

Waga: 700 gms

Długość: 210 mm

Wysokość: 210 mm

Szerokość: 210 mm

Haki: Formowane 25 mm

Dostępna pokrywka



Milk Bar™ Jagnięta/Kozłęta 7

Kod 928400

Objętość: 15 L

Waga: 2 kg

Długość: 300 mm

Wysokość: 360 mm

Szerokość: 300 mm

Haki: Formowane 25-40mm

Uchwyt: Uchwyt do noszenia



Milk Bar™ Jagnięta/Kozłęta 10

Kod 928500

Objętość: 36 L

Waga: 3 kg

Długość: 700 mm

Wysokość: 400 mm

Szerokość: 300 mm

Haki: Ezi Lock

Dostępna pokrywka



Milk Bar™ Jagnięta/Kozłęta 20

Kod 928525

Objętość: 100 L

Waga: 10 kg

Długość: 2.12 m

Wysokość: 330 mm

Szerokość: 200 mm

Uchwyt: Dwa duże, formowane uchwyty.

Cztery aluminiowe haki utrzymują karmnik w bezpiecznym położeniu.



Milk Bar™ Jagnięta/Koźłeta 30

Kod 928900

Objętość: 120 L

Waga: 12 kg

Średnica: 900 mm

Wysokość: 600 mm

Doskonale dla dużych grup, solidna podstawa utrzymuje karmnik bezpiecznie w miejscu nawet przy 30 zwierzętach pchających go z każdej strony!



Poidła wielokomorowe

Poidło trzykomorowe Milk Bar™ 5

Kod 928600

Pojemność: 300 ml każda komora

Waga: 2 kg

Długość: 680 mm

Wysokość: 180 mm

Szerokość: 170 mm

Haki: Ezi Lock

Uchwyt: Uchwyt na palce



Poidło trzykomorowe Milk Bar™ 10

Kod 928650

Pojemność: 300 ml każda komora

Waga: 3.4 kg

Długość: 1.3 m

Wysokość: 210 mm

Szerokość: 170 mm

Haki: Ezi Lock

Uchwyt: Uchwyt na palce



Karmniki Ad Lib

Małe, częste posiłki mogą być korzystne dla jagniąt i koźląt, ale pozostawianie karmideł w zagrodach może stanowić problem, ponieważ uwielbiają one gryźć smoczki, co prowadzi do utraty mleka. Wyższe umiejscowienie smoczków zapobiega ich wyciekaniu, gdy są gryzione.

Milk Bar™ Ad Lib 9

Kod 929600

Objętość: 15 L

Waga: 3 kg

Długość: 700 mm

Wysokość: 400 mm

Szerokość: 300 mm

Haki: Ezi Lock

Dostępna pokrywka



Milk Bar™ Ad Lib 27

Kod 928526

Objętość: 142 L

Waga: 9 kg

Diameter 900 mm

Wysokość: 600 mm

Solidna podstawa powstrzymuje cielęta przed popychaniem karmnika.



WSKAZÓWKA DLA UŻYTKOWNIKÓW! Koźłeta mają ostre zęby i lubią gryźć smoczki, powodując ich uszkodzenia i konieczność regularnej wymiany.

Wybór karmników z dodatkowymi miejscami na smoczki ogranicza ich gryzienie, dzięki czemu smoczki wystarczają na dłużej.



Separator Smoczków Milk Bar™

Separator Smoczków Milk Bar™ łączy automatyczne smoczki Milk Bar™ dla Jagniąt/Koźląt z automatycznymi karmidłami.

Kontrolowany przepływ mleka zmniejsza wzdęcia i ułatwia problemy trawienne.

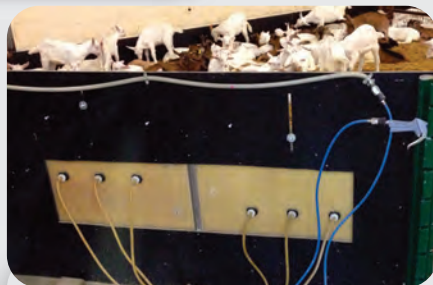
Regulowana wysokość smoczka.

Smoczki są chronione przed gryzieniem, co ogranicza konieczność ich wymiany.

Patent Number FR14/61328



Wsuń separatory na miejsce. Wyreguluj wysokość smoczków, aby jagnięta i koźłeta piły na odpowiedniej wysokości i z odpowiednią prędkością aż do wycofania.



Przymocuj deskę z boku zagrody i podłącz smoczki do automatycznego karmnika.



Smoczki są chronione przed obgryzaniem, a jagnięta mają bezpieczny kanał do picia.

Milk Bar™ Separatory Smoczków dla Koźląt

Dostępne w wersjach z 2, 3 lub 4 stacjami smoczków, Separatory Smoczków dla Koźląt Milk Bar™ są dostarczane w komplecie ze złączkami i smoczkami.

2 Smoczek

Kod: 929510

3 Smoczek

Kod: 929500

4 Smoczek

Kod: 929520



Milk Bar™ Separatory Smoczków dla Jagniąt

Separator Smoczków dla Jagniąt Milk Bar™ ma szerszy kanał, aby pomieścić większe głowy jagniąt.

2 Smoczek

Kod: 929705

3 Smoczek

Kod: 929700

4 Smoczek

Kod: 929710

